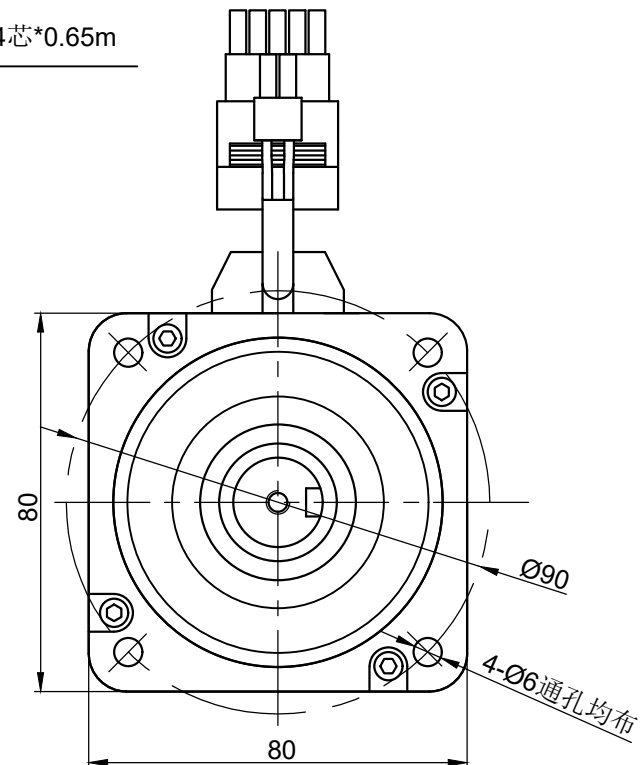
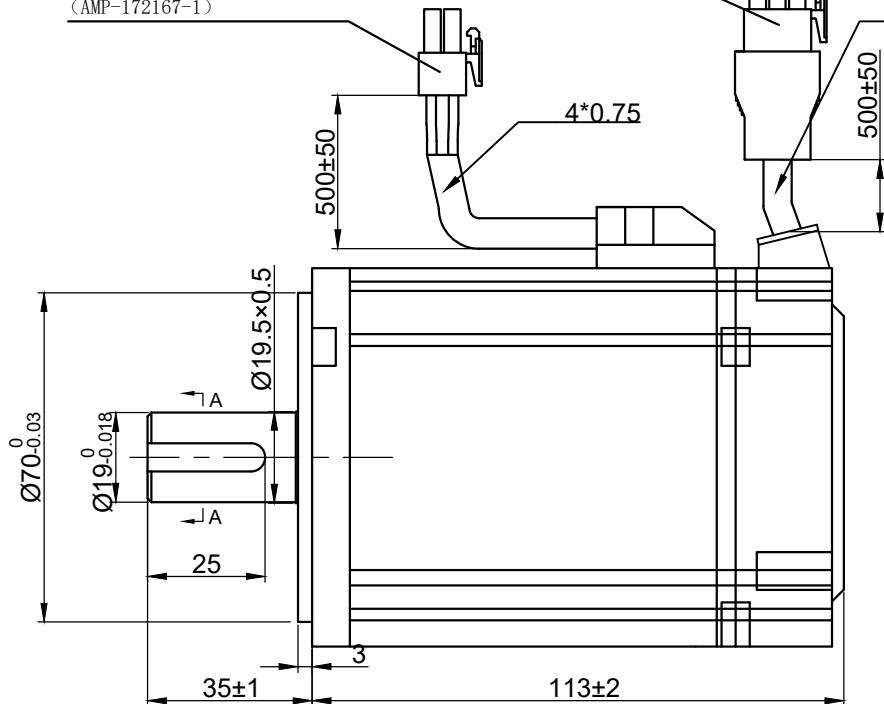


动力线插头: 4芯白色安普公头
(AMP-172167-1)

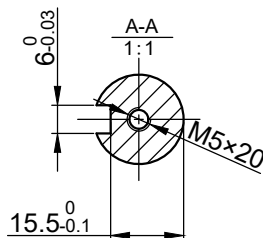
编码器插头: 15芯白色安普公头
(AMP-172171-1)

TRVVP 双绞线14芯*0.65m



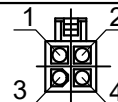
性能参数

性能参数	数值	单位	精度
额定输出功率	0.75	KW	
额定电流	4.2	A	±5%
额定转速	3000	Rpm	
最高转速	6000	Rpm	
额定转矩	2.39	N.m	
最高转矩	8.36	N.m	
转子惯量	1.71×10^{-4}	Kg.m ²	
转矩常数	0.57	N.m/A	
反电势	35	V/1000r/min	±5%
线电阻	1.65	Ω	±10%
线电感	7.4	mH	±20%
电气时间常数	4.5	mS	
额定电压	220	V	
极对数	5		
绝缘等级	Class F		
防护等级	IP65		
使用环境	环境温度: -20℃~+50℃ 环境湿度: 相对湿度<90% (不结霜条件)		



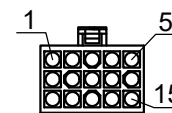
电机绕组连接器接线顺序

位号	1	2	3	4
定义	U	V	W	PE
颜色	红	蓝	黄	双色



2500线磁编连接器接线顺序

位号	1	2	3	4	5	6	7	8	9	10	11	12	13	14	15
定义	PE	5V	0V	A+	Z-	U+	Z+	U-	B+	V+	W+	W-	B-	A-	V-



北京和利时电机技术有限公司

外形图

80CB075C-
R58A12-030972

标记 处数 分区 更改文件号 签名 年月日

设计 签名 年月日 标准化 签名 年月日

阶段标记 重量 比例

2023. 9. 20

审核

工艺

共 张 第 张

批准